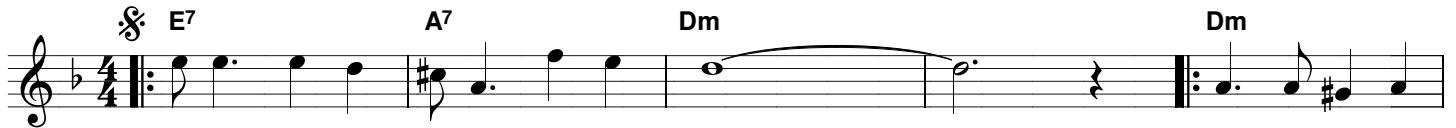


KÄY PEREMMÄLLE SYDÄMEENI

Kantrifoksi (n. 156)

SÄV. AHTI NIKKONEN / SAN. MARITTA NISKANEN



Tans-si-maan sun
Kat-sot mua kuin



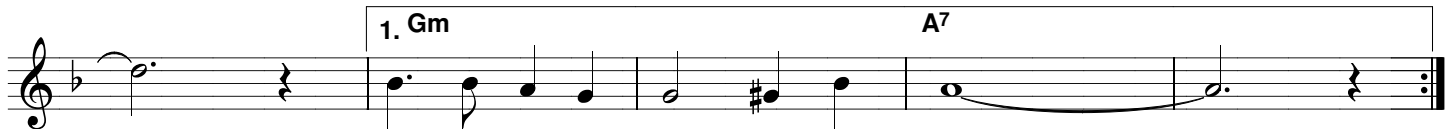
kans-sas vie-lä jäin,
oi-sin nuk-ke tuo,

kun jo toi-set läh-ti ko-tiin
jon-ka mei-kit, muo-ti-vaat-teet

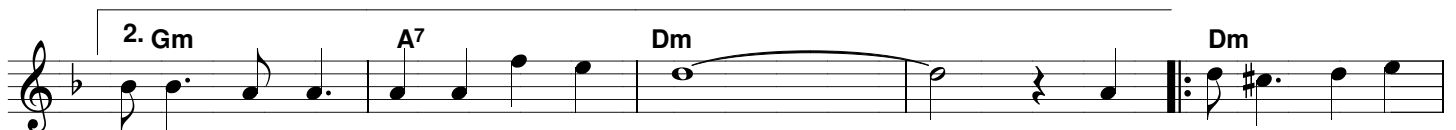


päin.
luo.

Ker-roit kuin-ka i-has-tu-nut niin
Toi-von et-tä kuu-let kut-sun vain,



oot sä hiuk-sii-ni kiil-tä-viin



jo-hon lu-van tun-teil-ta-ni sain

KÄY PE-REM-MÄL-LE



SY-DÄ-MEE-NI

kyn-nyk-sel-le ä-lä jää,
tu-tus-tu mun u-nel-miin,

o-pit mi-nut eh-kä tun-te-
o-ma ku-vas ke-hyk-sis-sä



maan.
nää.

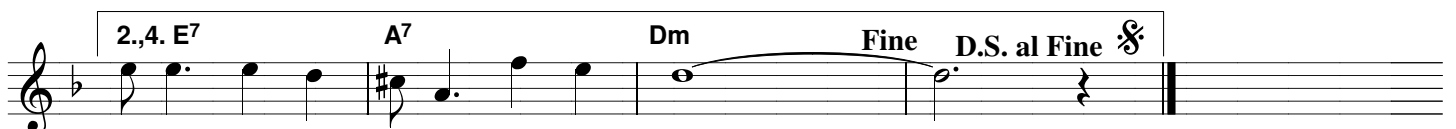
Käy pe-rem-mäl-le sy-dä-mee-ni si-nut saa-tan
Sä ym-mär-täi-sit kyy-ne-lee-ni, tien kun löy-dät



yl-lät-tää,
men-nei-siin.

maa-il-maa-ni jos mä näyt-tää saan.

KÄY



O-vi sul-je, sy-dä-mee-ni jää!