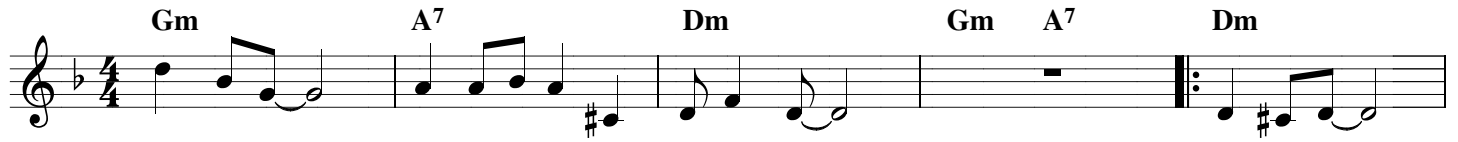
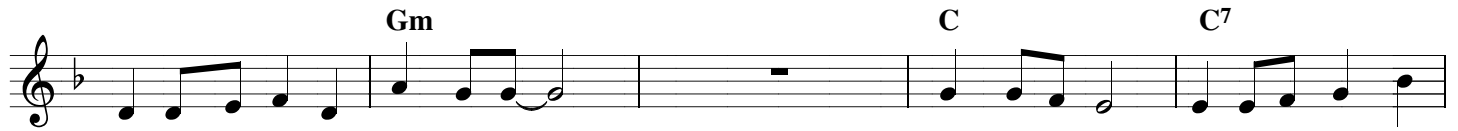


# ETEENPÄIN

SÄV. AHTI NIKKONEN - SAN. OLAVI KOSKINEN



Ys - tä - vää



uu-del-leen et - sin ys - tä - vää.

Taak - se - ni jää en - ti - nen rak - kaus



pet - tä - vää.

Polt - ta - vaa

tun - net - ta kyy - nel' sam - mut - taa,



loh - dut - taa

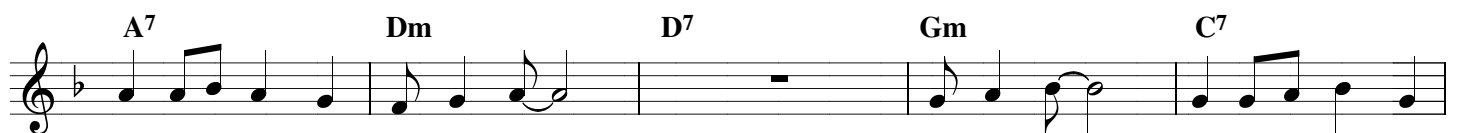
tus - ki - en tie - tä

kul - ke - vaa.



E - teen - päin läh - den nyt vain e - teen - päin.

Si - sä - l - läin



tut - ki - a saan taas sy - dän - täin.

U - noh - taa

tah - toi - sin men - neet



u - noh - taa.

huo - mi - seen

rak - kau - den an - nan

o - dot - taa.



huo - mi - seen

rak - kau - den an - nan

o - dot - taa.

