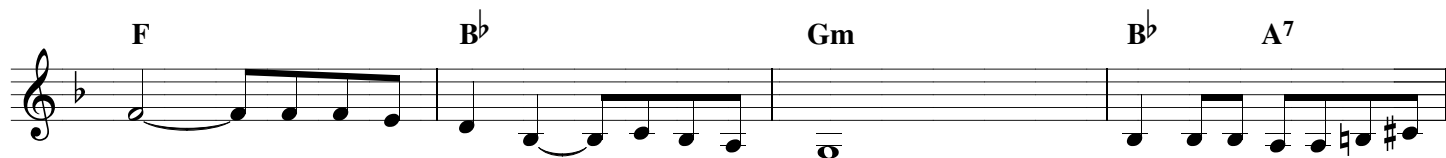
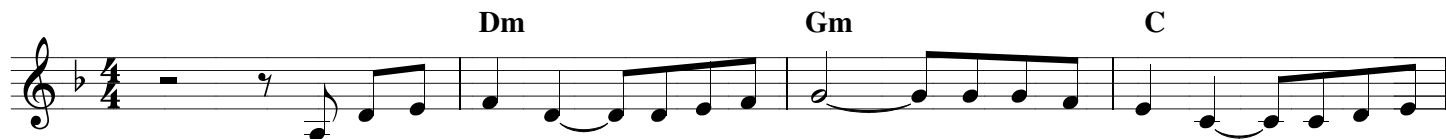


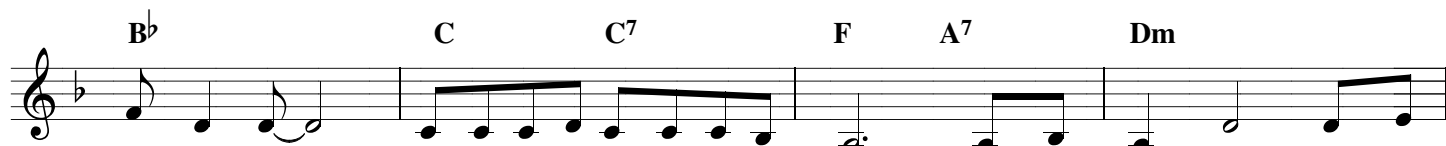
EI KYYNELEITÄ VOI SELITTÄÄ

Beat (Tempo = n. 116)

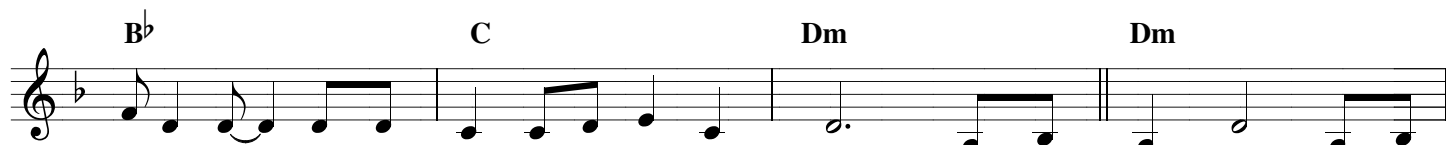
SÄV. AHTI NIKKONEN - SAN. MARITTA NISKANEN



Mi - nä it - en, si - nä



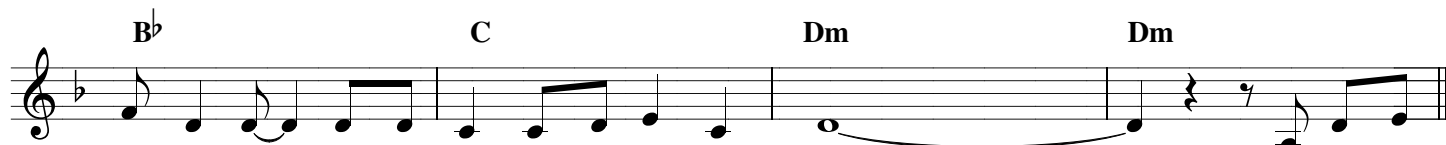
hy - myi - let: toi - sin nä - et sa - man ti - lan - teen. Mi - nä nau - ran, mut - ta



si - nä et; huo - maan pos - ke - si kas - tu - neen. Rii - ta - soin - nut, sa - nat
Ih - me - tel - len mu - a



hel - lät - kin pi - sa - roi - na jos - kus ki - mal - ta. Läh - det kau - as, tu - let
kat - se - let, mik - si täl - lä ta - voin kä - vi - kään: lah - jan an - noit ja nää



ta - kai - sin; sa - teen het - ket nuo ai - kaan saa. Ei kyy - ne -
kuk - ka - set mi - nut sai - kin se it - ke - mään.



lei - tä voi se - lit - tää, ei nii - den syy - tä, ei teh - tä - vää. On läh - de

B \flat Gm B \flat A 7




kirk - kai - den hel - mi - en al - la jo - kai - sen sy - dä - men. Ei kyy - ne -

Dm Gm C F



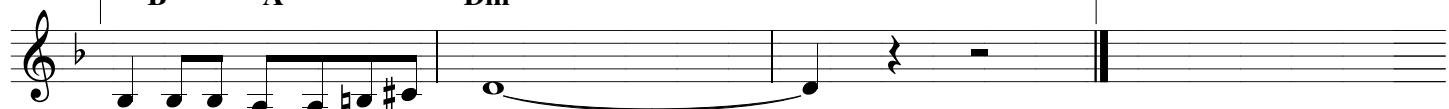
lei - tä voi se - lit - tää, ei tun - tei - tan - sa, ei e - lä - mää. On ai - ka

B \flat Gm 1. B \flat A 7 Dm



i - lon ja su - ru - jen, on - nen ja vain sen mu - ru - jen.

2. B \flat A 7 Dm



on - nen ja vain sen mu - ru - jen.